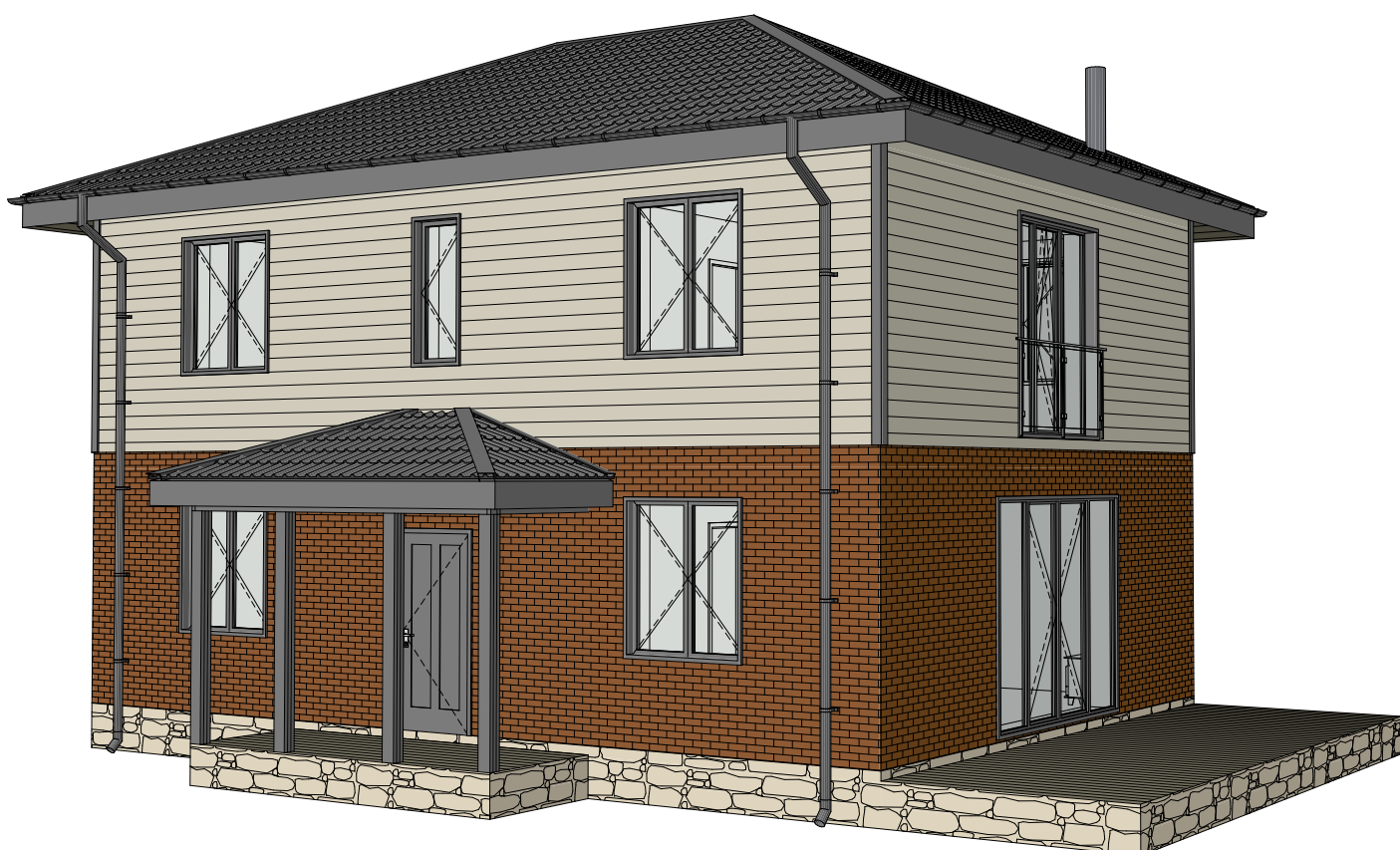


KronaVille.ru

строительство и проектирование каркасных домов

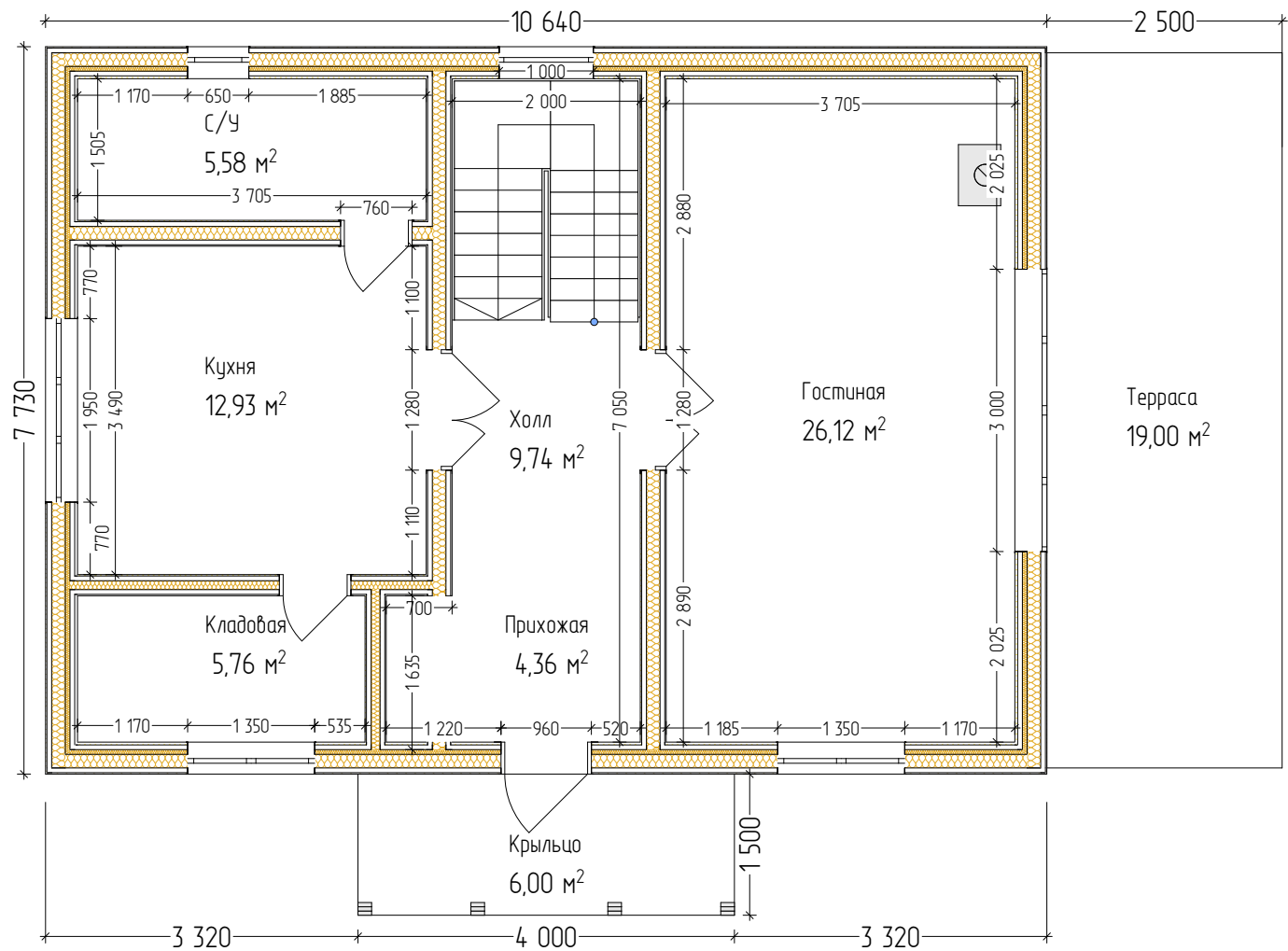
ЭСКИЗНЫЙ ПРОЕКТ

Индивидуальный жилой дом "Лисий Нос"



2022

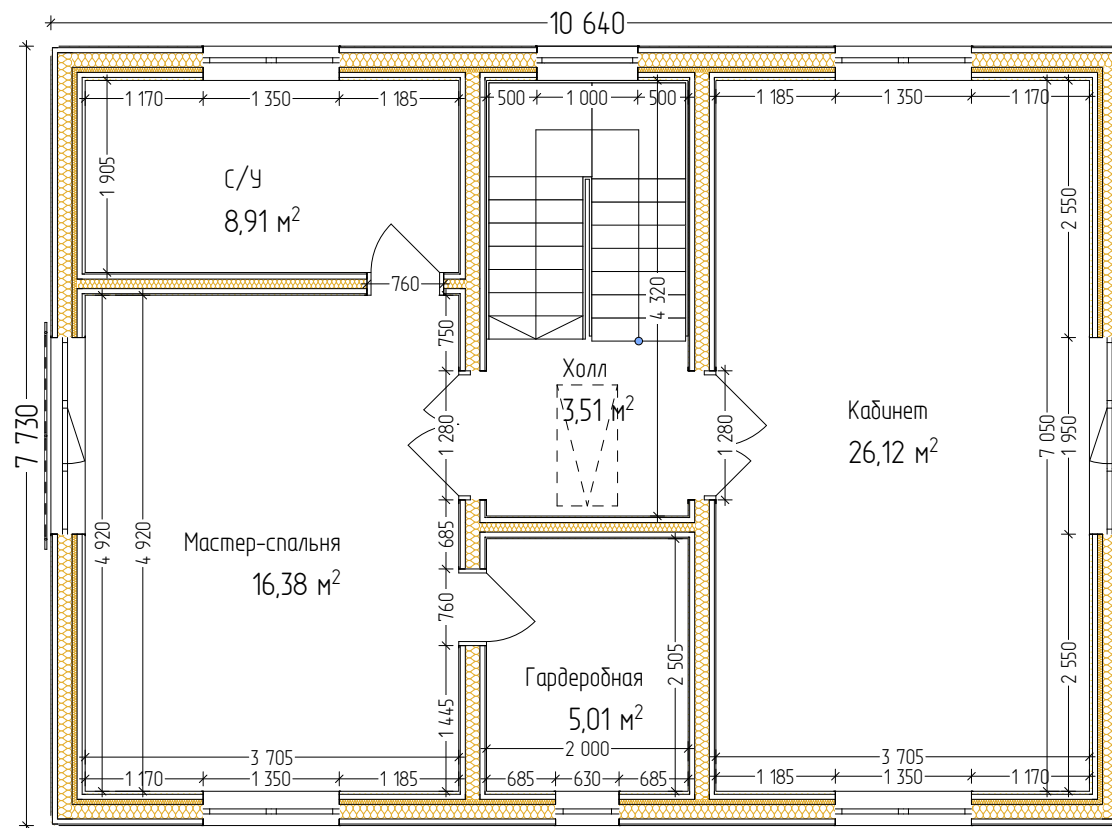
Экспликация помещений 1-й этаж		
Н/п	Название Помещения	Площадь м2
1	Прихожая	4,36
2	Холл	9,74
3	Гостиная	26,12
4	Кухня	12,93
5	С/У	5,58
6	Кладовая	5,76
7	Крыльцо	6,00
8	Терраса	19,00
		89,49 м ²



1. Размеры указаны с учётом отделки.
2. Размеры дверей и окон указаны по раме

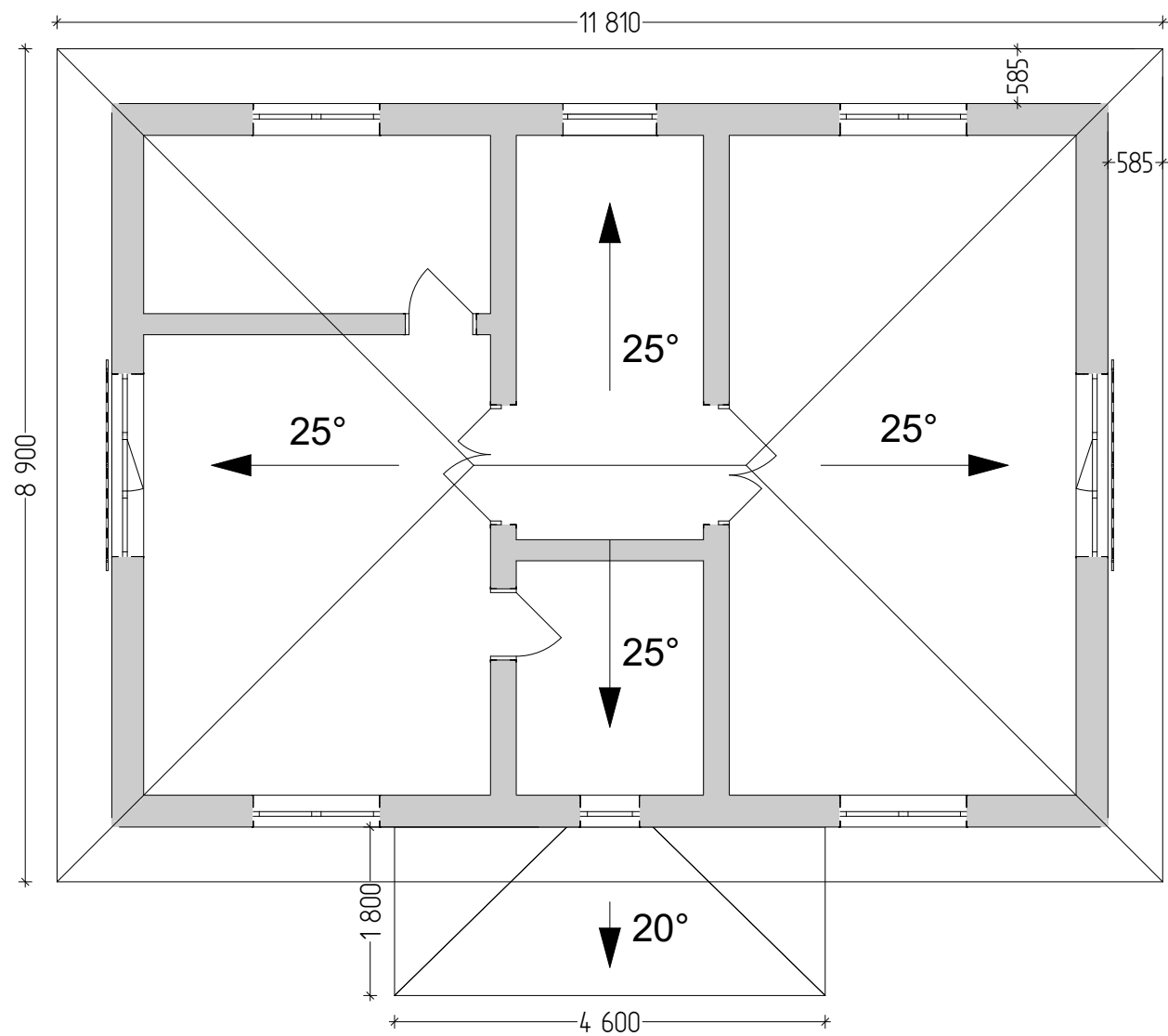
Проект двухэтажного индивидуального жилого дома			
дом "Лисий Нос"	Стадия	Лист	Листов
	ЭП	1	9
План 1 этажа		КронаВиль	

Экспликация помещений 2-й этаж		
Н/п	Название Помещения	Площадь м2
1	Холл	3,51
2	Гардеробная	5,01
3	С/У	8,91
4	Мастер-спальня	16,38
5	Кабинет	26,12
		59,93 м ²



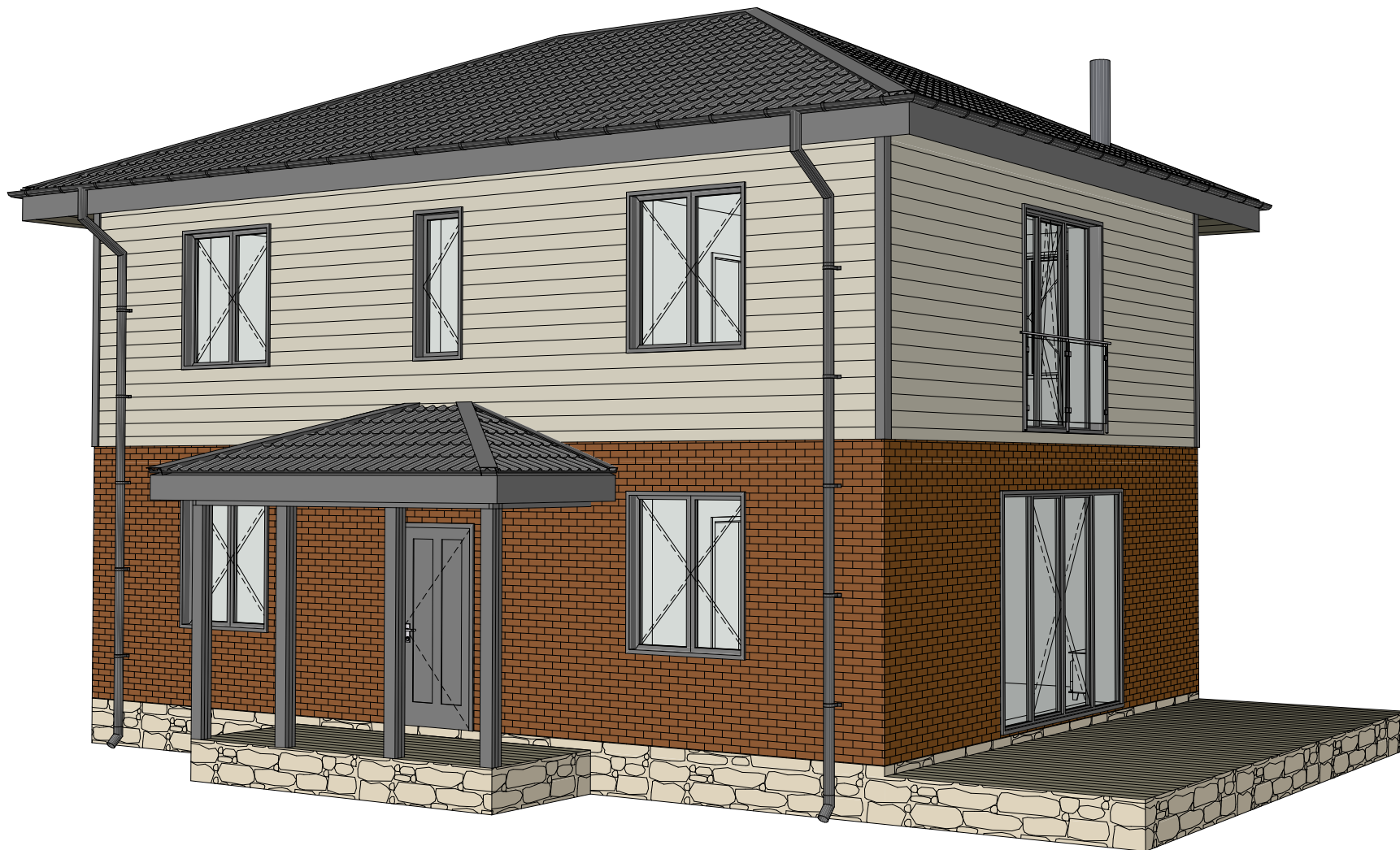
1. Размеры указаны с учётом отделки.
2. Размеры дверей и окон указаны по раме

Проект двухэтажного индивидуального жилого дома			
дом "Лисий Нос"	Стадия	Лист	Листов
	ЭП	2	9
План 2 этажа		КронаВиль	



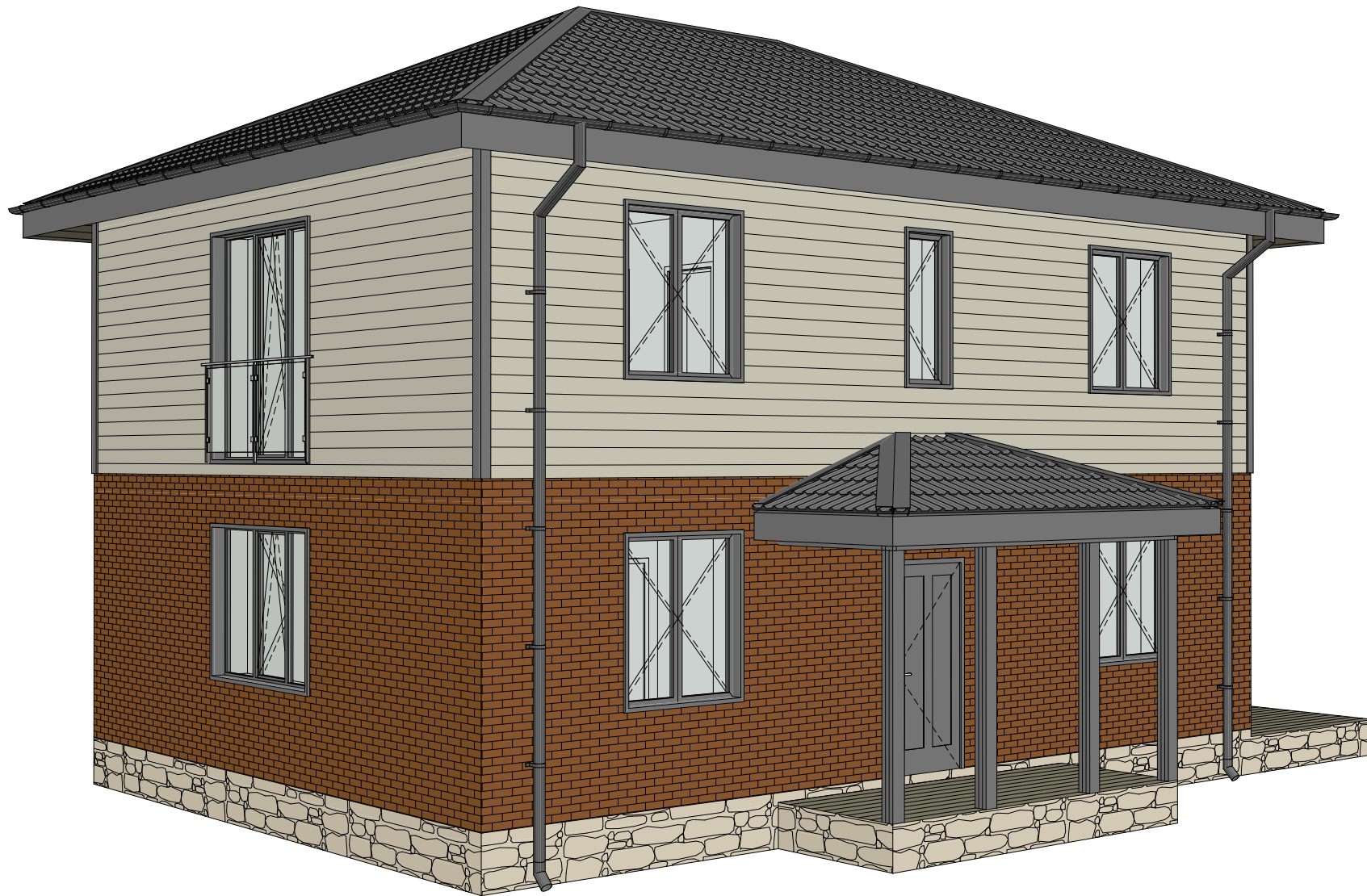
1. Размеры скатов крыши указаны без учёта уклона!
2. Размеры выносов крыши привязаны к стенам с учётом отделки

Проект двухэтажного индивидуального жилого дома			
дом "Лисий Нос"	Стадия	Лист	Листов
	ЭП	3	9
План кровли		КронаВиль	



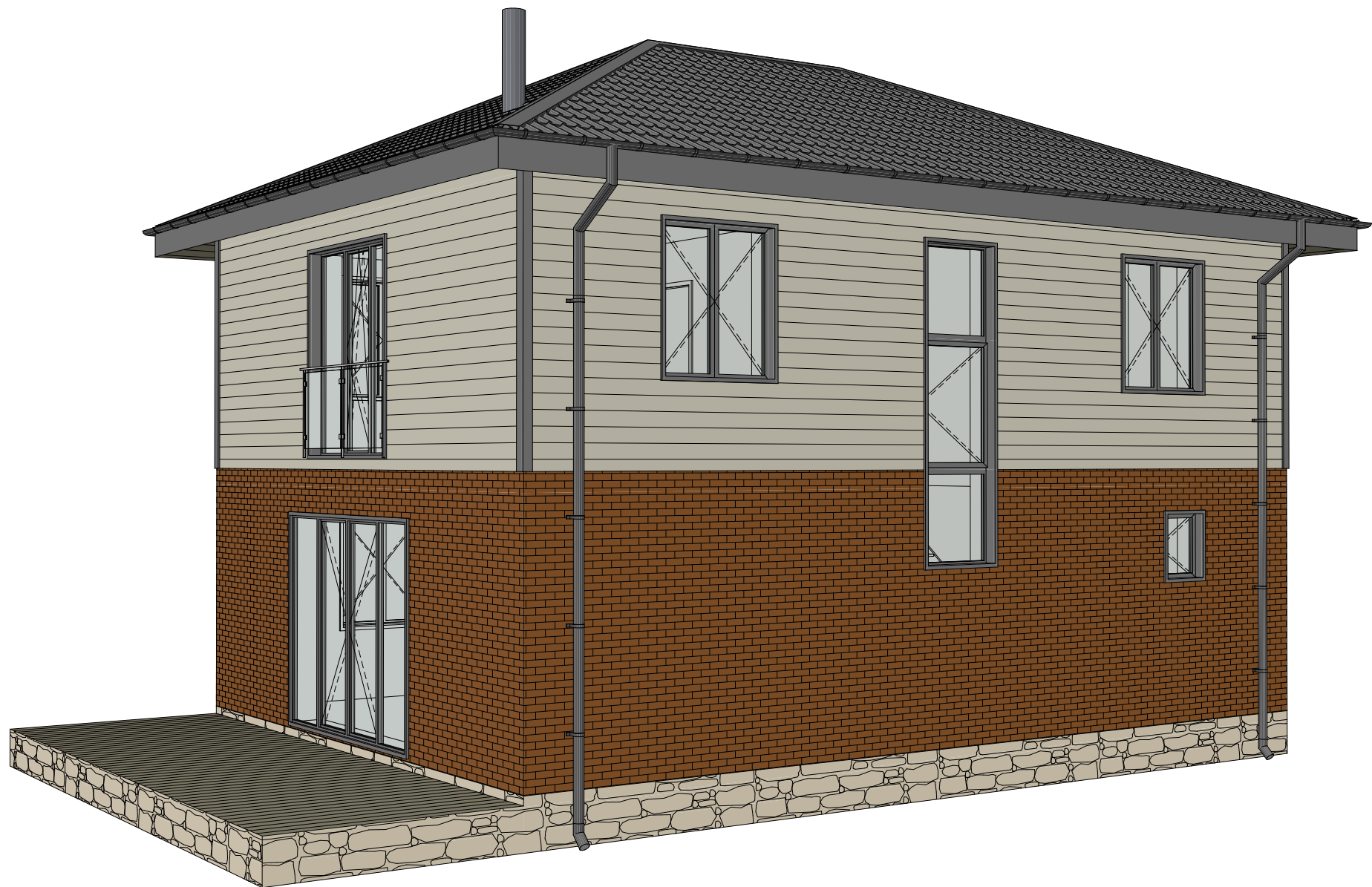
Проект двухэтажного индивидуального жилого дома

дом "Лисий Нос"	Стадия	Лист	Листов
	ЭП	4	9
ЗД вид-1	КронаВиль		



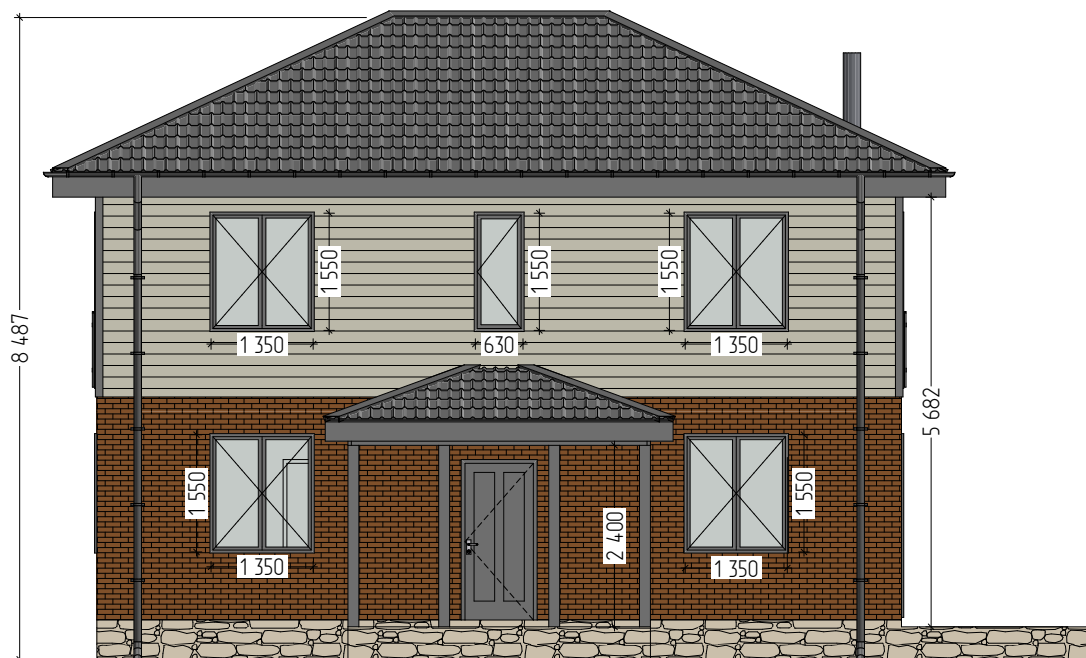
Проект двухэтажного индивидуального жилого дома

дом "Лисий Нос"	Стадия	Лист	Листов
	ЭП	5	9
ЗД вид-2	КронаВиль		



Проект двухэтажного индивидуального жилого дома

дом "Лисий Нос"	Стадия	Лист	Листов
	ЭП	6	9
ЗД вид-3	КронаВиль		



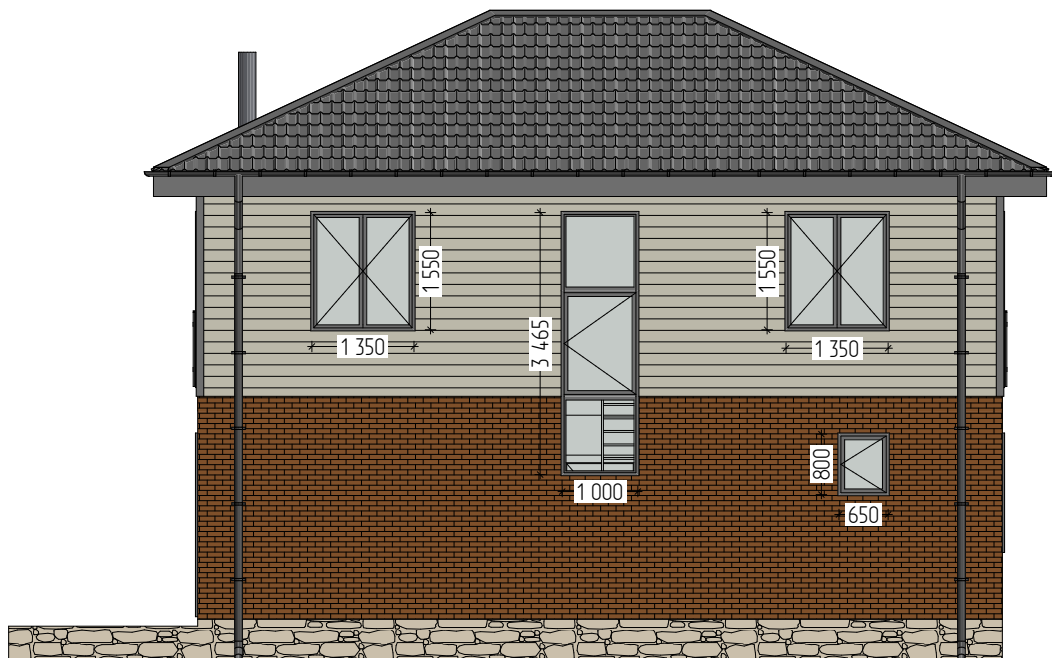
Южный фасад (согласно планировке)



Западный фасад (согласно планировке)

Проект двухэтажного индивидуального жилого дома

дом "Лисий Нос"	Стадия	Лист	Листов
	ЭП	7	9
Фасады Юг и Запад		КронаВиль	



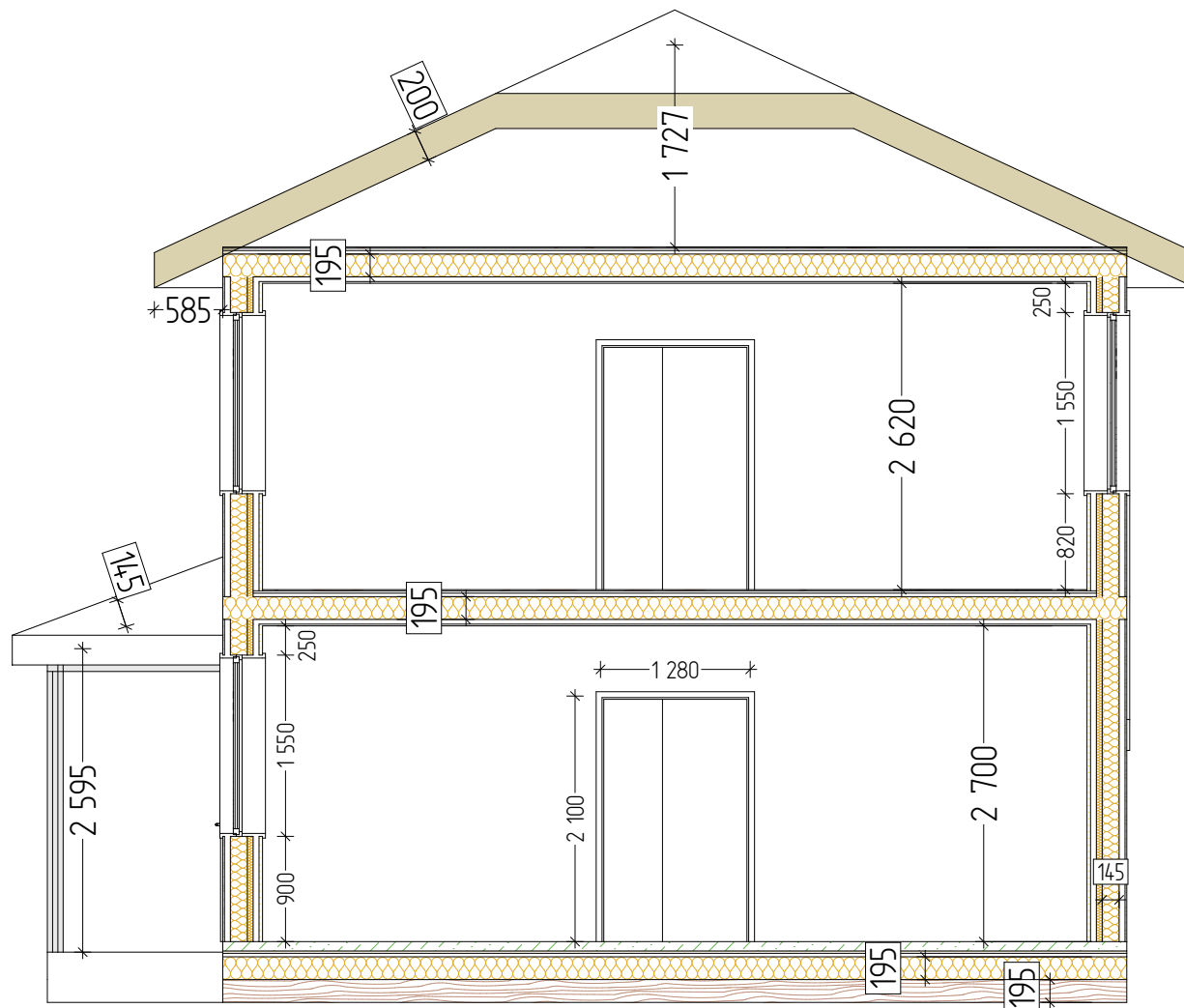
Северный фасад (согласно планировке)



Восточный фасад (согласно планировке)

Проект двухэтажного индивидуального жилого дома

дом "Лисий Нос"	Стадия	Лист	Листов
	ЭП	8	9
Фасады Север и Восток		КронаВиль	



- Толщина стен, перекрытий и кровли соответствует толщине балок и стропил без отделки.
 - Обвязка (пакет досок) 195 мм
 - Цокольное перекрытие 195 мм
 - Наружные и внутренние стены 145/95 мм
 - Межэтажное перекрытие 195 мм
 - Чердачное перекрытие 195 мм
 - Стропильная конструкция 200 мм
- Высота этажей указана по балкам перекрытия с учётом отделки.

Проект двухэтажного индивидуального жилого дома

дом "Лисий Нос"	Стадия	Лист	Листов
	ЭП	9	9
Разрез 1-1	КронаВиль		